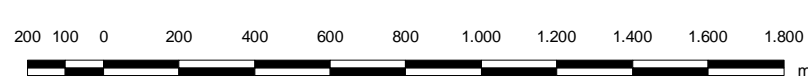


PARQUE ESTADUAL ACARÁ

LEGENDA

- | | | | |
|---|----------------------------|--|---|
| # | Petrobrás | | Floresta Ombrófila Densa de Terras Baixas |
| • | Sedes Municipais | | Floresta Ombrófila Densa Aluvial |
| ! | Localidades | | Floresta Ombrófila Densa Sub-Montana |
| — | Enissário | | Formações Vegetais em Estágio Inicial |
| — | Hidrografia | | Manguezais |
| — | Linha de Transmissão | | Restinga Arbórea Arbustiva |
| — | Rodovia Federal | | Restinga Herbácea Arbustiva |
| — | Rodovia Estadual | | Várzeas e Banhados |
| — | Estrada Municipal | | Solo Exposto |
| — | Caminho | | Pastagens/Campo |
| — | Quadra | | Reflorestamento |
| ● | Petrobrás - Tanque de Óleo | | Limite do Parque |

DADOS TÉCNICOS



MERIDIANO CENTRAL: 51° 10' W
DATUM HORIZONTAL: SAD 48
DATUM VERTICAL: IBERIBRA-SC
PROJEÇÃO UNIVERSAL TRANSVERSA DE MERCATOR - UTM.
ESCALA NA FOLHAÇÃO E IMPRESSÃO CENTRAL.
ACRESCIDAS AS CONSTANTES 10.000 KM E 500 KM, RESPECTIVAMENTE.



LOCALIZAÇÃO



CONSULTORIA PERMANENTE AO PPMAS:



MAPA DE COBERTURA VEGETAL

DATA:

MAIO/2009

ESCALA:

1:20.000

LOCALIZAÇÃO:

MUNICÍPIO DE SÃO FRANCISCO DO SUL - SC

PRODUÇÃO:



RESP. TÉCNICO:

Eng. Florestal João Decilácio P. Siqueira
CREA PR. 4057/D